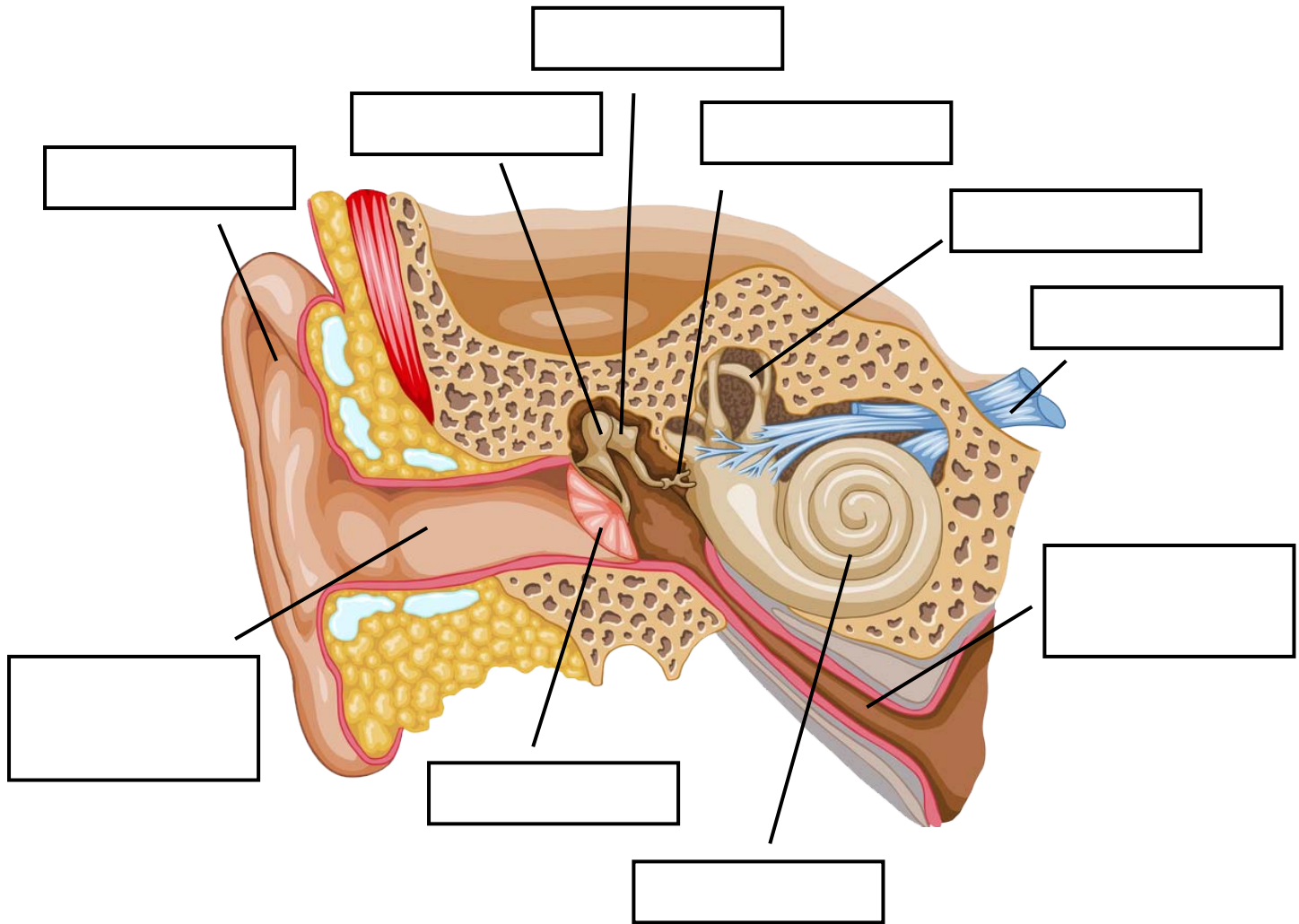


Aufgabe 1

Beschriften Sie die Abbildung!



**Aufgabe 2**

Vervollständigen Sie den folgenden Text!

**Schallleitung im Ohr**

Schallwellen können sich in jedem Medium ausbreiten. Die Sinneszellen, genauer die \_\_\_\_\_ des Ohrs nehmen Schallwellen wahr. Die Schallwellen werden durch die trichterförmige \_\_\_\_\_ aufgenommen und durch den \_\_\_\_\_ werden sie zum \_\_\_\_\_ geleitet. Das \_\_\_\_\_ gerät in Schwingungen und überträgt die Schallwellen an die Reaktionskette der drei \_\_\_\_\_. Der Steigbügel überträgt die Schwingungen am \_\_\_\_\_ Fenster in die flüssigkeitsgefüllte \_\_\_\_\_. In der \_\_\_\_\_ wird durch die Schwingungen eine \_\_\_\_\_ erzeugt. Die Wellenbewegungen werden am \_\_\_\_\_ Fenster wieder an den luftgefüllten Raum, die \_\_\_\_\_ im Innenohr abgegeben. Durch die Verbindung zum Hals-Nasen-Rachenraum, genauer durch die \_\_\_\_\_ kann hier ein \_\_\_\_\_ zum Außenmedium stattfinden.